

MENSAJES CLAVE

- La Violencia Sexual es una Emergencia Médica...
- La prevención de la Violencia Sexual está en manos de todas y todos...
- Es hora de romper el silencio...
- Recuerda que el silencio no es la solución para terminar con la violencia
- Violencia Sexual ¡Pongámole fin!



VIOLENCIA SEXUAL

¡IMPORTANTE!

Para mayor información, acuda a su Servicio de salud más cercano



LA VIOLENCIA SEXUAL

La violencia sexual es un problema de salud Pública, que influye en la calidad de vida de la población guatemalteca.

Es un fenómeno social que afecta a mujeres niños y niñas, adultos y adultas mayores, hombres; de todas las clases sociales, etnias, religiones y culturas en espacios públicos o privados y en cualquier etapa de la vida. Son las mujeres, las niñas y los niños quienes sufren más actos de violencia sexual en Guatemala.

¿QUE ES VIOLENCIA SEXUAL?

Se define como Toda conducta que entrañe amenaza o intimidación que afecte la integridad física, moral y sexual de la víctima.

Todo acto en el que a través la fuerza física, por ejemplo la seducción, la persuasión, intimidación, coerción, presión o amenaza, se obliga a una persona a tener sexo contra su voluntad. O participar en actividades sexuales en contra de su voluntad.

TIPOS DE VIOLENCIA:

- Violencia Física (golpes, empujones, quemaduras, etc.)
- Violencia Psicológica (insultos, humillaciones, ridiculización, rechazo, aislamiento, etc.)
- Violencia económica/Patrimonial: medidas tomadas por el agresor que afectan la sobrevivencia o bienestar de la mujer y sus hijos e hijas (robo, destrucción de bienes personales, negación de cuotas de alimentos y otros gastos básicos).
- Violencia Sexual.

EFFECTOS:

La violencia sexual provoca lesiones físicas y psicológicas profundas, aquí algunas de ellas:

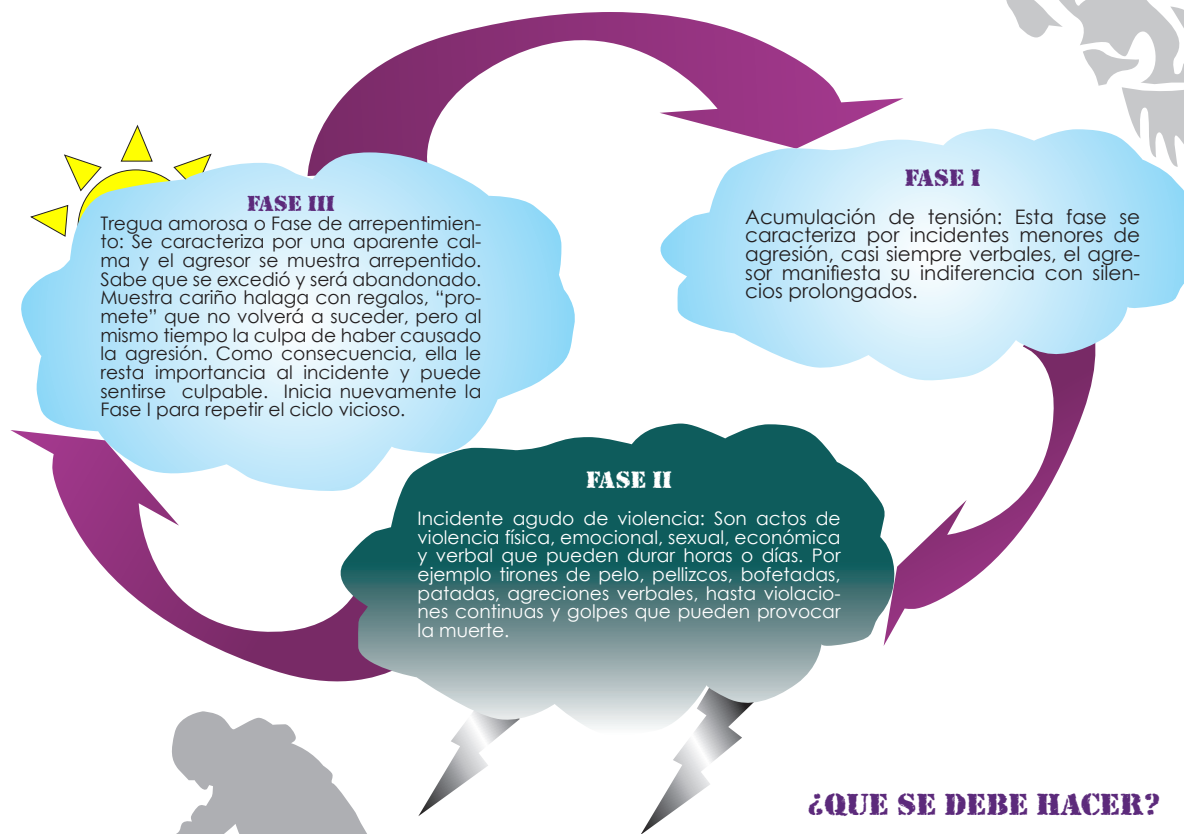
- Embarazos no deseados,
- Aborto en condiciones de riesgo,
- Enfermedades de transmisión sexual, incluyendo VIH y el Sida,
- Infecciones del tracto urinario
- Dolor pélvico, enfermedades pélvicas inflamatorias e Infertilidad.

Para muchas mujeres sin embargo los efectos psi-

cológicos de la violencia sexual son mas debilitantes provocando por ejemplo: miedo, ansiedad, fatiga, desórdenes del sueño y la alimentación o ideas suicidas.

CICLO DE LA VIOLENCIA:

Existen tres fases separadas por períodos cortos o largos que pueden durar horas, días meses o años, de la violencia sexual que hay que conocer para poder detectarlos.



¿QUE SE DEBE HACER?

- Visitar un centro de salud antes de que pasen 72 Horas (3 días), de la agresión o violencia sexual, en donde se le brindará atención médica, para prevención de Infecciones de Transmisión Sexual, VIH/Sida y Anticoncepción de Emergencia.
- Atención psicológica
- Orientación social y legal.

